

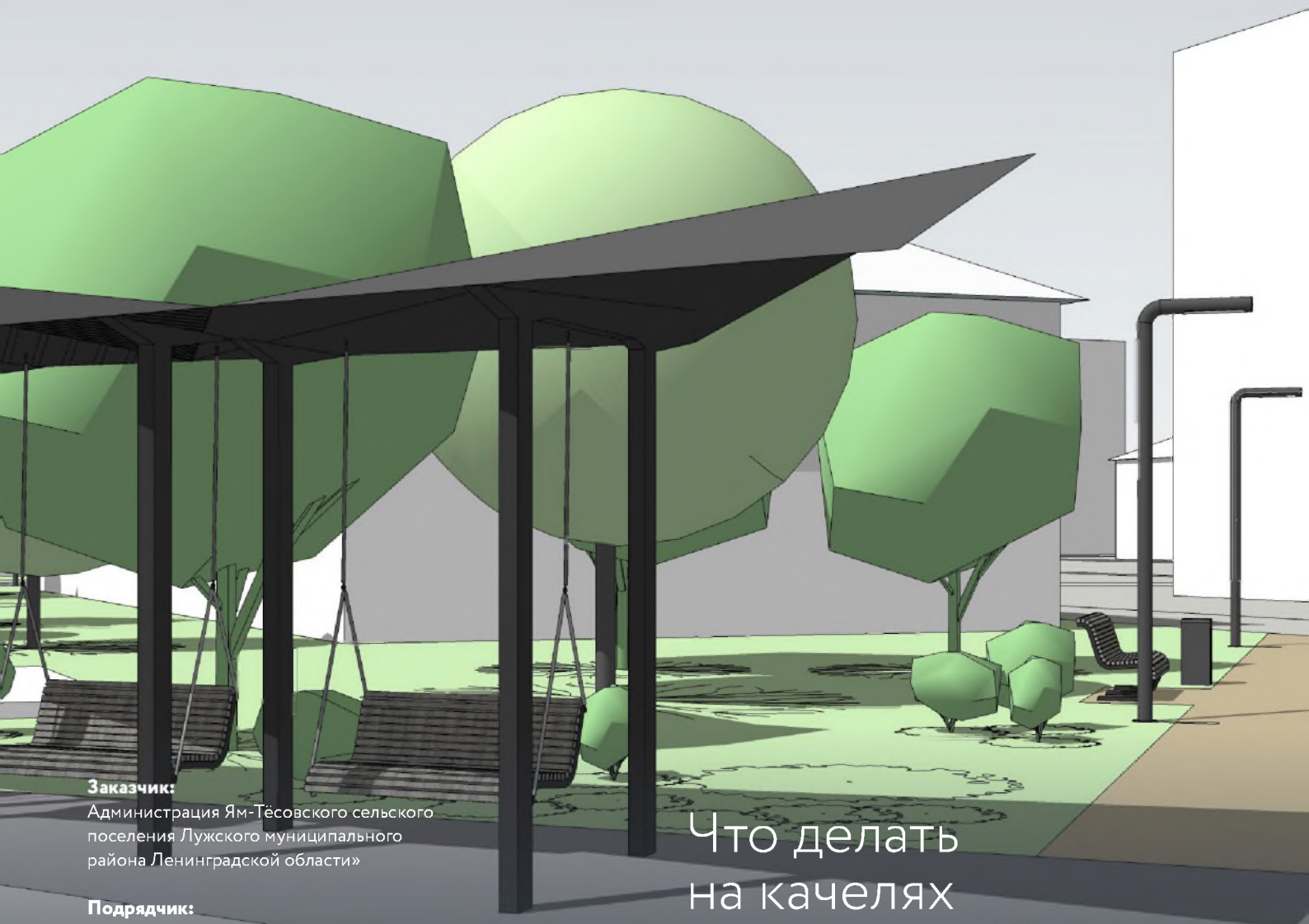
СОЗОНЫЧ

№15

**Концепция
благоустройства
общественной территории
Центральная площадь**

по адресу: д. Ям-Тёсово
ул. Центральная, между зданием
администрации и д. №5, д. №2, д. №1
Лужского района
Ленинградской области.

ВСТРЕЧАЕМ НОВЫЙ ЦЕНТР ЯМ-ТЁСОВО



Заказчик:

Администрация Ям-Тёсовского сельского
поселения Лужского муниципального
района Ленинградской области»

Подрядчик:

ИП Пуренков Антон Владимирович
(ТМ Архитектурное бюро «Созоныч»)

Что делать
на качелях
под навесом?

Концепция благоустройства общественной территории
Центральная площадь по адресу: д. Ям-Тёсово
ул. Центральная, между зданием администрации и д. №5,
д.№2, д.№1 Лужского района Ленинградской области.

Заказчик: Администрация Ям-Тёсовского
сельского поселения Лужского муниципального
района Ленинградской области»
.

Согласовано: _____/ _____.

Исполнитель:
ИП Пуренков А.В. _____

Ситуационная схема расположения проектируемой территории

- Территория проектирования
- Автобусная остановка

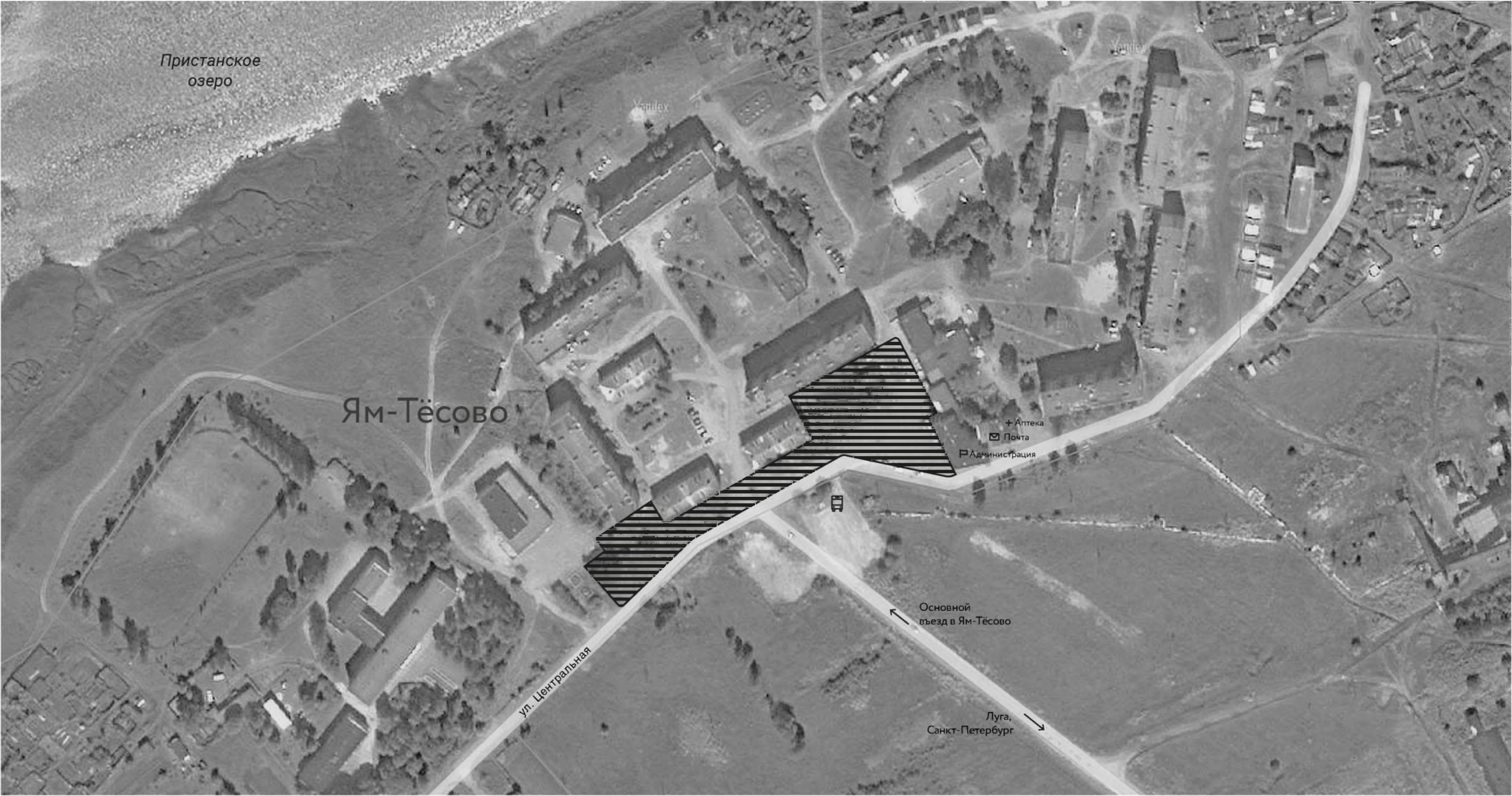
Территория проектирования расположена в центре д. Ям-Тёсово и является самым оживлённым местом поселения. Территория находится на улице Центральная, между зданием администрации и д.№5, д.№2. д.№1.

Площадь в границах проектирования составляет 6600 м²

К периметру рассматриваемой территории прилегают востребованные жителями Ям-Тёсово объекты торговли, сферы обслуживания, здание администрации и медпункт.

В настоящий момент пространство не организовано и используется под хаотичное передвижение пешеходов, проезд, парковку автомобилей и проведение различных мероприятий и ярмарок в центре Ям-Тёсово.

Вдоль дороги отсутствует тротуар и пешеходы передвигаются по проезжей части. А из-за отсутствия физического барьера автомобилисты паркуются на территории зеленых насаждений, уничтожая растительность и провоцируя появление грязи на дороге.



Пешеходы

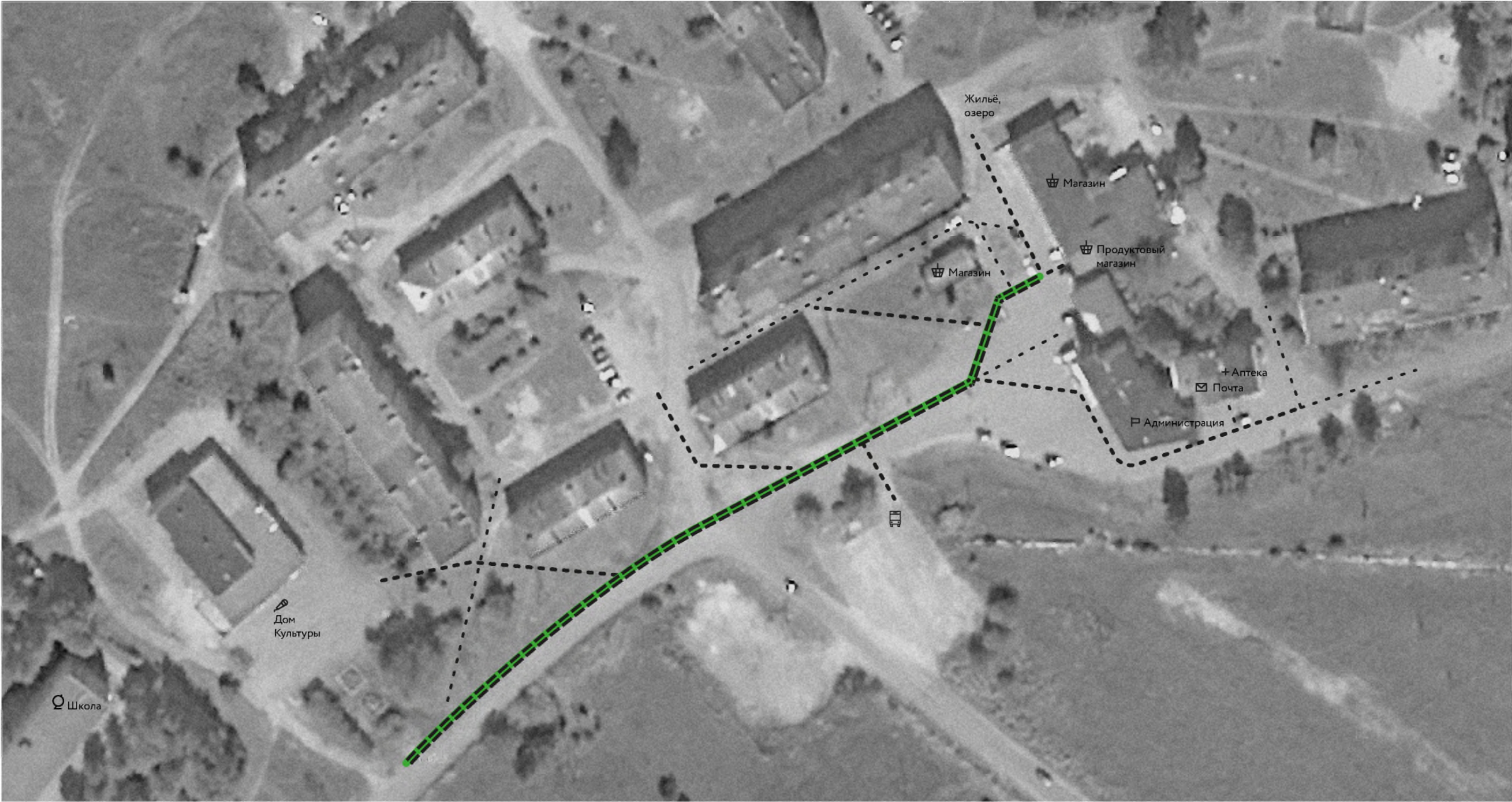
.....

- Основной пешеходный маршрут
- Второстепенный пешеходный маршрут
- Мало популярный пешеходный маршрут

На территории можно выделить три типа пешеходных маршрутов: основной, второстепенный и хаотичный.

Основной — это маршрут, по которому ходит основная масса людей. Он проходит сквозь исследуемую территорию вдоль автомобильной дороги, ведет к жилым массивам и продукто-
вому магазину от остановки автобуса, ДК и школы.

Так называемый второстепенный это маршрут, который менее популярен чем первый. Его выбирают, как более короткий путь от жилых домов к администрации и почте. Также сложились короткие хаотичные проходы, сокращающие путь от дороги к жилым массивам у ДК. Выявленные неблагоустроенные пути предлагаем благоустроить.



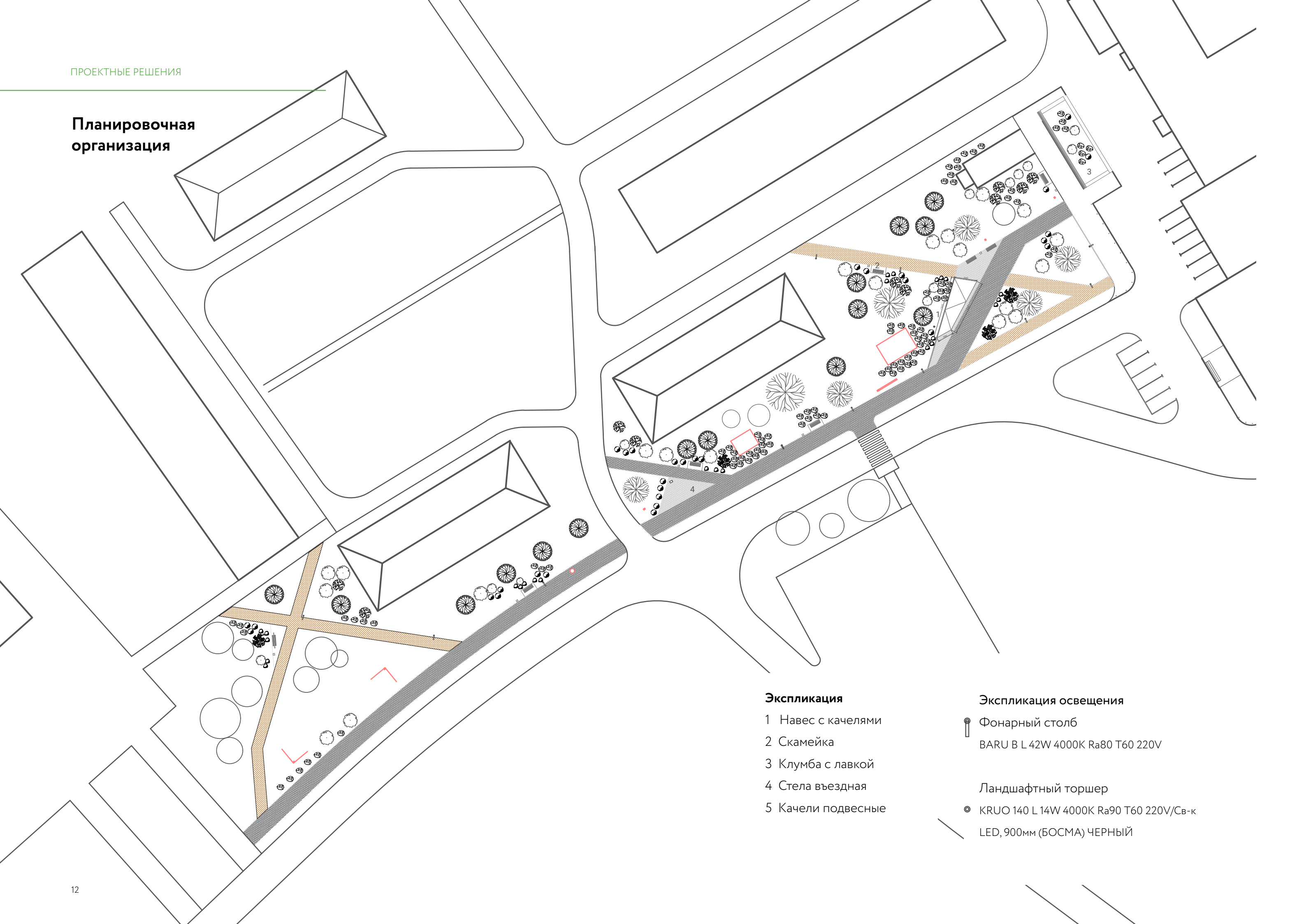
Существующее состояние территории



ПРОЕКТНЫЕ РЕШЕНИЯ



Планировочная
организация



Экспликация

- 1 Навес с качелями
- 2 Скамейка
- 3 Клумба с лавкой
- 4 Стела въездная
- 5 Качели подвесные

Экспликация освещения

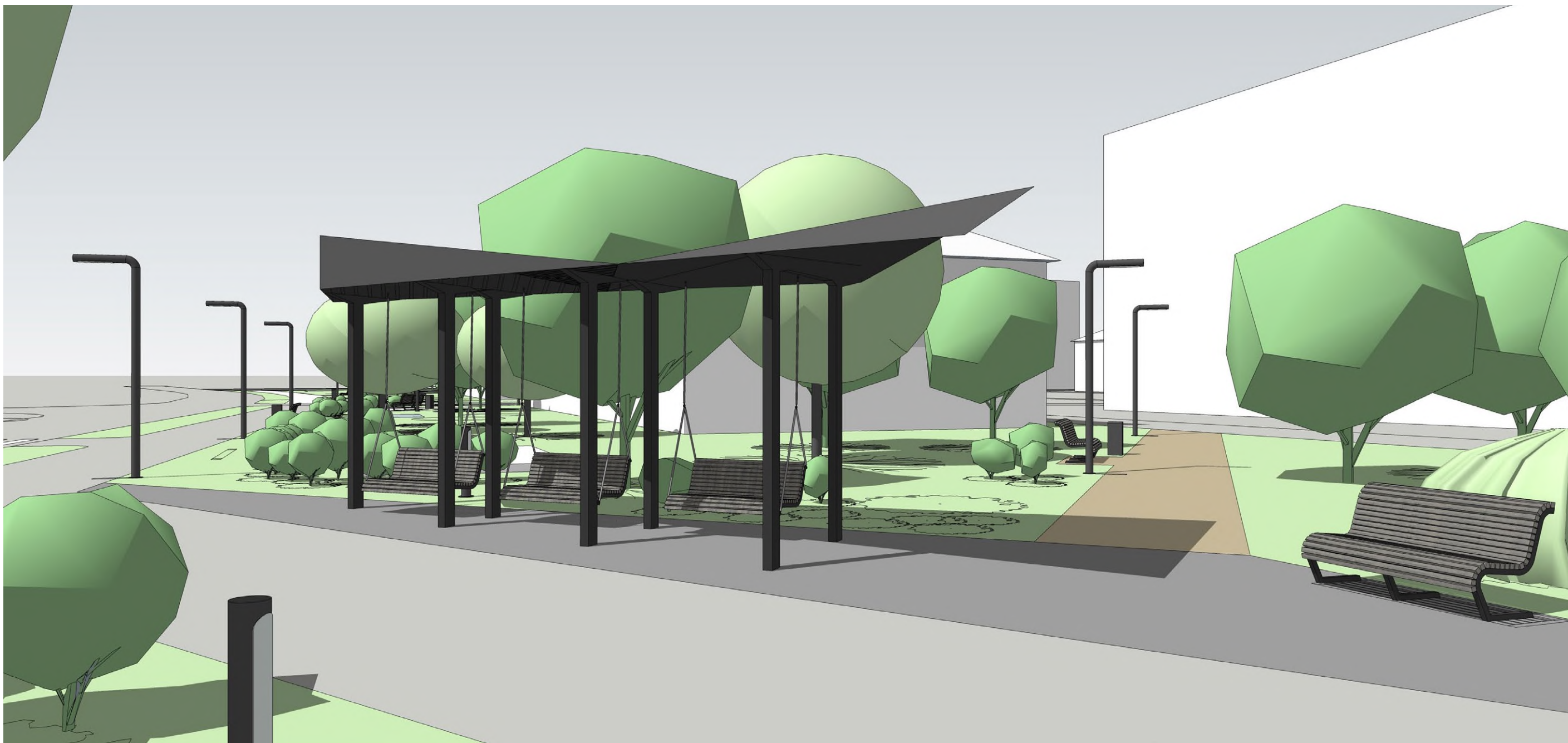
- Фонарный столб
BARU B L 42W 4000K Ra80 T60 220V
- Ландшафтный торшер
● KRUGO 140 L 14W 4000K Ra90 T60 220V/Св-к
LED, 900мм (БОСМА) ЧЕРНЫЙ



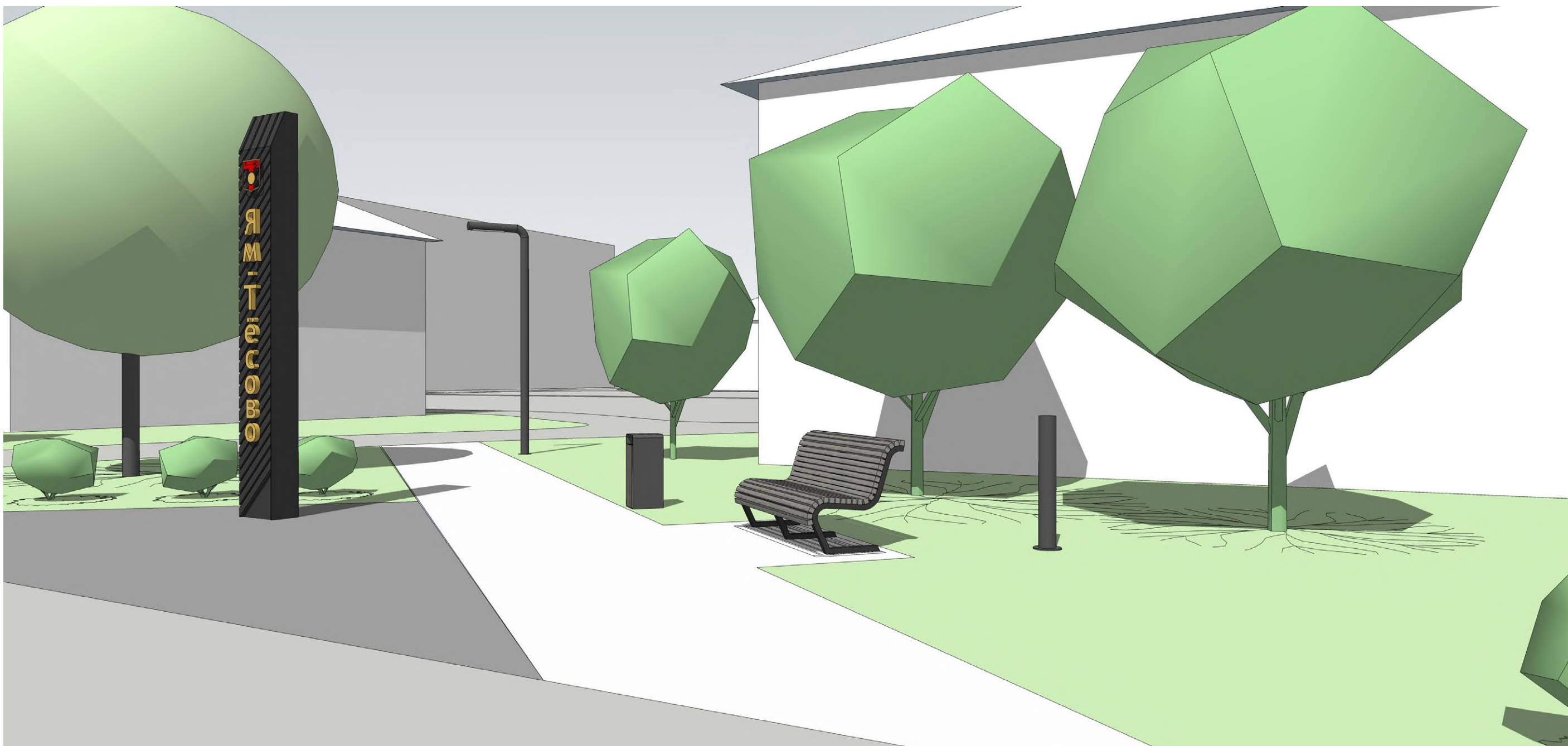
Визуализация.
Вид всей территории

План покрытий





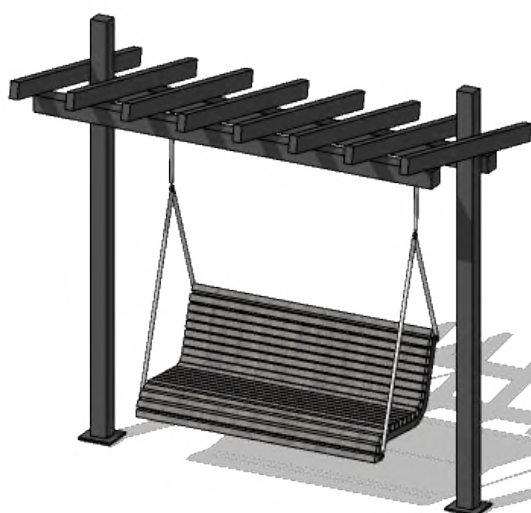
Визуализация.
Площадь с навесом



Визуализация.
Зона с въездной стелой

МАФы

Уникальный дизайн и характерный цвет малых архитектурных форм является ключевым элементом формирования бренда территории. Совместно с общими принципами благоустройства применение единой коллекции МАФов формирует завершённый образ территории. При выборе оформления МАФов мы опирались на историю места, на происхождение названия деревни. Ранее в этой местности занимались заготовкой теса и его поставкой. Предлагаем этот факт отразить в оформлении МАФов серыми досками, которые будут символизировать тес на крышах.



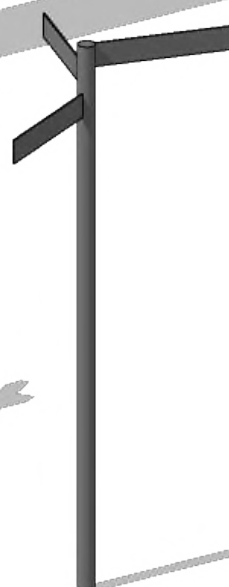
Качели парковые тип 3

Опоры: Сталь.
Покрываются порошковой полимерной краской. RAL 9005
Сиденье и спинка:
Брус из хвойных пород древесины. Покрытие тонирующим составом с антисептиком + ЛАК
Длина: 2500 мм
Ширина: 1500 мм
Высота: 2500 мм



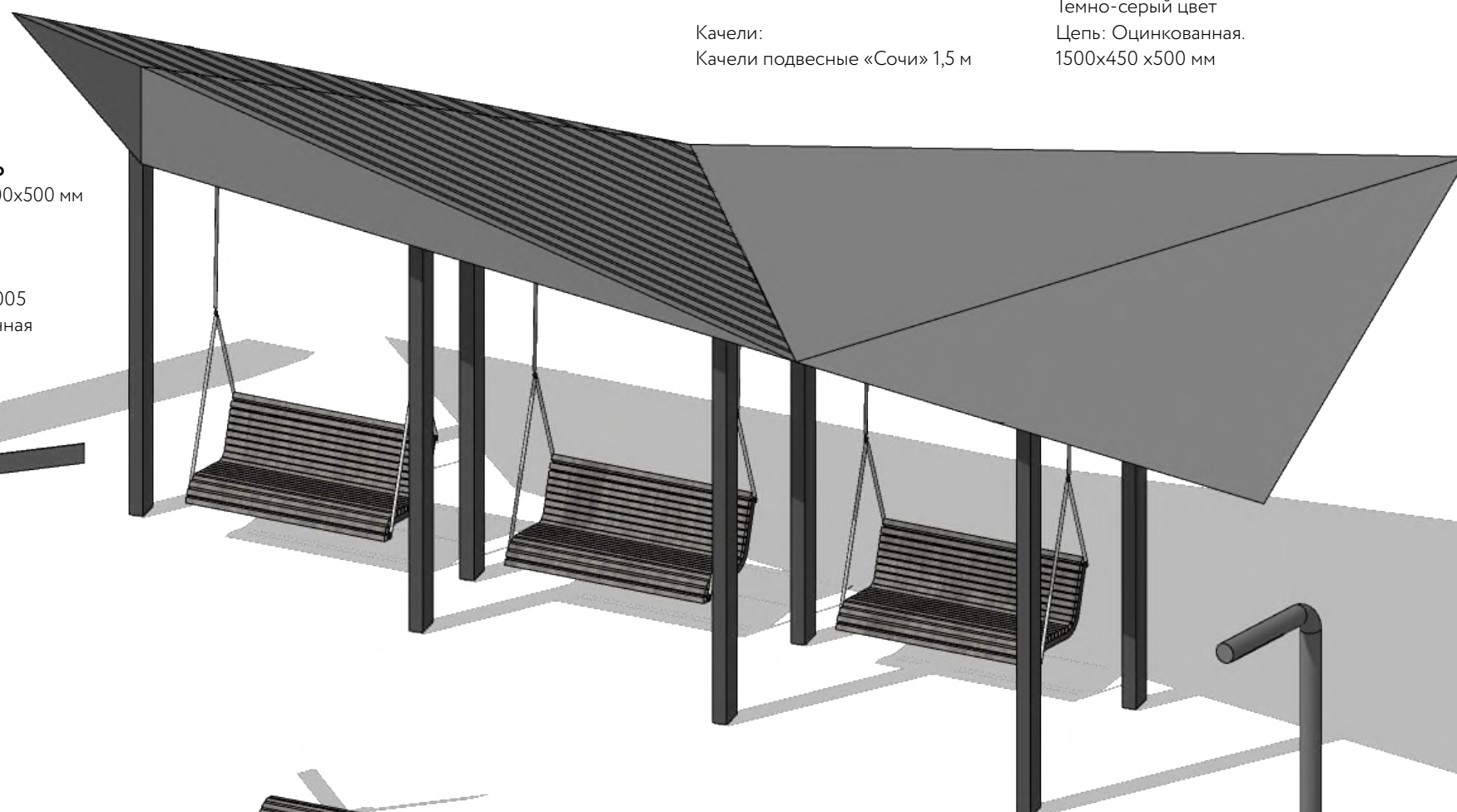
Стела Ям-Тёсово

Размер: 3500x500x500 мм
Сталь листовая, проф труба
Порошковая покраска RAL 9005
Антисептированная древесина



Указатель «Яуза» А 2.0 с табличками

Сталь. Покрываются порошковой полимерной краской RAL 9005
Высота: 3290 мм
Размеры баннера: 800x140 мм

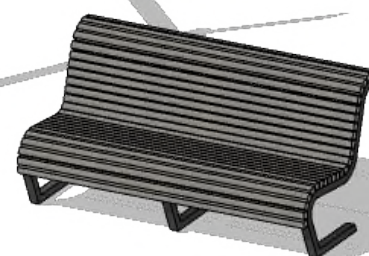


Навес с качелями

Навес:
Стальная труба (100x100/3 мм), древесина антисептированная тонирующая, металл листовой, порошковая покраска RAL 9005

Качели:
Качели подвесные «Соchi» 1,5 м

Сталь. Покрывается порошковой полимерной краской. RAL 9005 или серый RAL 7040.
Брус из хвойных пород древесины. Покрытие тонирующим составом с антисептиком + ЛАК.
Темно-серый цвет
Цепь: Оцинкованная.
1500x450 x500 мм



Скамейка «Мехико» 1,8м

Сталь. Покрывается порошковой полимерной краской RAL 9005.
Брус из хвойных пород древесины. Покрытие тонирующим составом с антисептиком (темно серый) + ЛАК.



Урна с крышкой

Сталь. Покрывается порошковой полимерной краской RAL 9005.
Брус из хвойных пород древесины. Покрытие тонирующим составом с антисептиком (темно серый) + ЛАК.
Размер: 517x405x1050



Фонарный столб BARU B L 42W

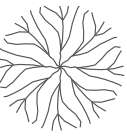

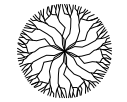


140x1300x4050 мм
Стальная труба (140x140x3 мм)
Порошковая покраска RAL 9005

Ландшафтный торшер KRUGO 140 L

Размер: 100x100x900 мм
Стальная труба (80x80 мм) толщиной 3 мм
Порошковая покраска RAL 9005

План озеленения

Экспликация растений

-  Ива
-  Бересклет европейски
-  Липа
-  Калина обыкновенная
-  Сирень
-  Кизильник белый
-  Дерен
-  Гортензия



Ива ломкая



Гортензия



Бересклет



Липа



Кизильник



Дерен

Типы покрытий. ТЭПы благоустройства

Покрытия дорожек

Плитка Старый город Искусственный камень Габбро

Плитка Старый город Листопад гладкий Антрацит

Набивное покрытие из гранитного отсева

! Ориентировочный разрез конструкции покрытий, уточнить при разработке рабочей документации на основе данных геологии участка, которые на данной стадии отсутствуют.

Озеленение

Газон из полевых трав

№	Наименование	Материал	Количество
2	Покрытие тип 1 (серо-коричневое)	Плитка «СТАРЫЙ ГОРОД» Б.1.Фсм.6 Искусственный камень Габбро	708,56 м²
3	Покрытие тип 2 (серо-белое)	Плитка «СТАРЫЙ ГОРОД» Б.1.Фсм.6 Листопад гладкий Антрацит	121 м²
4	Покрытие тип 3 (набивное)	Отсев гранитный	333 м²
9	Газон	Газон из многолетних полевых трав, посадка и подготовка почвы с внесением плодородного слоя	100 м²
10	Бордюр	Бордюрный камень, БР 100.20.8	1584 м.п.
11	Бордюр (дорожный)	Бордюрный камень, БР 100.30.15 (бордюр дорожный):	378 м.п.
12	Освещение. Фонарный столб	Сталь. Покрыты порошковой полимерной краской RAL 9005.	15 шт.
13	Освещение. Ландшафтный торшер	Сталь. Покрыты порошковой полимерной краской RAL 9005.	5 шт.
14	Навес с 3 -мя качелями.	Стальная труба (100x100/3 мм), древесина антисептированная тонирующая, металл листовой, порошковая покраска RAL 9005,	1 шт.
15	Скамейка со спинкой «Мехико» 1,8м	Сталь. Покрыты порошковой полимерной краской RAL 9005. Брус из хвойных пород древесины. Покрытие тонирующим составом с антисептиком(темно серый) + ЛАК.	7 шт
16	Качели	Сталь. Покрыты порошковой полимерной краской RAL 9005. Брус из хвойных пород древесины. Покрытие тонирующим составом с антисептиком + ЛАК..	1 шт
17	Урна с крышкой	Сталь листовая (3 мм), порошковая покраскаRAL 9005, Брус из хвойных пород древесины. Покрытие тонирующим составом с антисептиком + ЛАК.	9 шт.
Общая площадь территории 6600 м²			



СОЗОНЫЧ
архитектурное бюро

Санкт-Петербург,
5-ая линия В.О., дом 32.
info@sozonych.com,
www.sozonych.com,
8 (909) 905 7770.