



Комитет по агропромышленному и рыбохозяйственному комплексу Ленинградской области

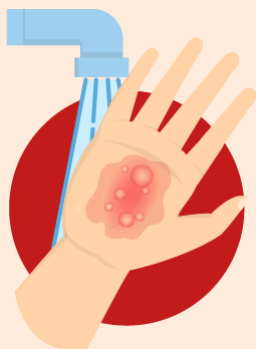
Борщевик: как бороться?



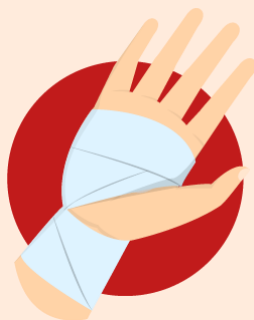
Здравствуйте!

Борщевик Сосновского — опасное растение, которое провоцирует сильнейшие солнечные ожоги.

ЧТО ДЕЛАТЬ, ЕСЛИ СОК БОРЩЕВИКА ПОПАЛ НА КОЖУ:



быстро промыть
водой



наложить стерильную
повязку



обратиться
в медицинское
учреждение

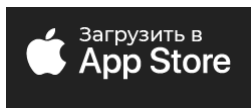
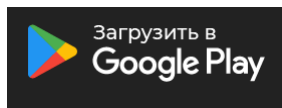
В Ленобласти активно борются с борщевиком Сосновского. Территории, где он растет, химически обрабатываются. В 2022 году общая площадь обработки – более **9 тысяч гектаров**.



[Проверить](#)

Чтобы ваша территория или поселение были включены в план работ, жителям нужно направить в свою администрацию информацию, где растет борщевик. Администрация на основании собственных данных и обращений граждан обращается за субсидией в комитет по АПК Ленобласти. Проверьте, участвует ли ваше поселение в борьбе с борщевиком Сосновского в этом году!

Также жители могут сообщить о том, где именно растет борщевик, через онлайн платформу «Госуслуги. Решаем вместе».



[Сообщить](#)

Если же борщевик появился на вашем участке — можете ознакомиться с памяткой от ЦУР Ленинградской области и филиала федеральной службы защиты растений «Россельхозцентр».

[Ознакомиться](#)