№ 206002-2022-7802
от 07.10.2022

РАСПОРЯЖЕНИЕ

ГУБЕРНАТОРА ЛЕНИНГРАДСКОЙ ОБЛАСТИ

от 7 октября 2022 года № 752-рг

**О внесении изменений в распоряжение Губернатора
Ленинградской области от 1 октября 2012 года № 602-рг
"Об установлении ограничительных мероприятий
на территории Ленинградской области в связи
с угрозой возникновения и распространения
африканской чумы свиней"**

В соответствии со статьей 17 Закона Российской Федерации от 14 мая 1993 года № 4979-1 "О ветеринарии", во исполнение поручений Министерства сельского хозяйства Российской Федерации от 20 октября 2021 года № УМ-25-27/19205, Федеральной службы по ветеринарному и фитосанитарному надзору от 19 августа 2022 года № ФС-КС-2/22788, в связи с обострением в 2022 году эпизоотической обстановки по африканской чуме свиней в ряде субъектов Российской Федерации, в частности на территории граничащих с Ленинградской областью Псковской, Вологодской и Новгородской областей, граничащей с Ленинградской областью Республики Эстония, и формированием постоянных эндемичных зон циркуляции вируса африканской чумы свиней в Южном, Центральном и Северо-Западном федеральных округах Российской Федерации, в том числе в Республике Карелия, Вологодской, Новгородской, Псковской областях и граничащей с Ленинградской областью Республике Эстония, а также в целях защиты промышленного свиноводства Ленинградской области от заноса вируса африканской чумы свиней:

Внести в распоряжение Губернатора Ленинградской области от 1 октября 2012 года № 602-рг "Об установлении ограничительных мероприятий на территории Ленинградской области в связи с угрозой

возникновения и распространения африканской чумы свиней" следующие изменения:

1) пункт 1 изложить в следующей редакции:

"1. Установить с 1 октября 2012 года по 1 декабря 2023 года ограничительные мероприятия на территории Ленинградской области.";

2) в пункте 5:

в абзаце первом слово "Рекомендовать" исключить;

в абзаце втором и третьем слово "обеспечить" заменить словами "рекомендовать обеспечить";

дополнить абзацем следующего содержания:

"предусмотреть отсутствие диких кабанов на территории радиусом 10 километров вокруг границ крупных промышленных свиноводческих предприятий Ленинградской области ЗАО "Племенной завод "Ручьи" (Всеволожский район), ООО "Рассвет Плюс" (Волховский район), АО "ПЗ "Пламя" (Гатчинский район), ООО "Ферма" (Ломоносовский район), ООО "МитПром" (Лужский район), ООО "ИДАВАНГ Луга" (Лужский район), ООО "ИДАВАНГ АГРО" (Тосненский район), ООО "МитПром" (Тосненский район).";

3) дополнить пунктом 5-2 следующего содержания:

"5-2. Ввести временный запрет сроком до 1 декабря 2023 года на содержание свиней в хозяйствах всех форм собственности с низким уровнем биологической защиты (I – II компартменты), включая личные подсобные хозяйства, на территории радиусом 10 километров вокруг границ крупных промышленных свиноводческих предприятий Ленинградской области ЗАО "Племенной завод "Ручьи" (Всеволожский район), ООО "Рассвет Плюс" (Волховский район), АО "ПЗ "Пламя" (Гатчинский район), ООО "Ферма" (Ломоносовский район), ООО "МитПром" (Лужский район), ООО "ИДАВАНГ Луга" (Лужский район), ООО "ИДАВАНГ АГРО" (Тосненский район), ООО "МитПром" (Тосненский район).".

Губернатор
Ленинградской области



А.Дрозденко



АФРИКАНСКАЯ ЧУМА СВИНЕЙ (АЧС)

контагиозная болезнь свиней, характеризующаяся лихорадкой, геморрагическим диатезом и высокой летальностью.



Биопроба на свиньях. Обильный понос с примесью крови. Гибель животных

ИСТОЧНИК ИНФЕКЦИИ

Больные и зараженные свиньи, инфицированные корма, необеззараженные продукты убоя больных животных, контаминированные вирусом транспортные средства, предметы ухода и др.

Естественный резервуар возбудителя АЧС — дикие свиньи и аргасовые клещи рода *Ornithodoros*.

ИНКУБАЦИОННЫЙ ПЕРИОД

5–15 суток.

КЛИНИЧЕСКИЕ ПРИЗНАКИ

Зависят от вирулентности вируса, дозы заражения, физиологического состояния свиней. Различают сверхострое, острое, подострое и хроническое течение болезни. При остром, подостром течении у свиней наблюдают повышение температуры тела до 41–42°C, угнетение, отказ от корма, нарушения гемодинамики (посинение или покраснение) кожи ушей, головы, живота, промежности и хвоста, диарею, иногда с примесью крови. Гибель животных: при сверхостром течении на 1–4 сутки, при остром — до 15 суток и при подостром — до 3 недель после заражения.

При хроническом течении (в России пока не регистрируется) наблюдаются угнетение, перемежающаяся лихорадка, истощение, отеки суставов, некроз участков кожи, кератиты. Болезнь продолжается 2–15 мес. Гибель свиней наступает чаще после поражения легких. Выжившие животные остаются носителями вируса.

ПАТОЛОГОАНАТОМИЧЕСКИЕ ПРИЗНАКИ

Увеличение селезенки в 1,5–2 раза, серозно-геморрагическая пневмония с отеком междольковой соединительной ткани, множественные кровоизлияния в почках, геморрагическая инфильтрация лимфоузлов, скопление инфильтрата в грудной и брюшной полостях.

ЛАБОРАТОРНАЯ ДИАГНОСТИКА ФГБУ «ВНИИЗЖ»

Для исследования направляют кусочки внутренних органов животного массой 5–10 г (селезенка, лимфатические узлы, миндалины, легкие). ФГБУ «ВНИИЗЖ» проводит следующие исследования: полимеразная цепная реакция (ПЦР), выделение вируса в культуре клеток макрофагов или костного мозга свиньи и последующее обнаружение его в РГАД и РПИФ, постановка биопробы. На наличие антител к вирусу АЧС: ИФА, РНИФ, иммуноблоттинг.

<https://shop.arriah.ru/>

СПЕЦИФИЧЕСКАЯ ПРОФИЛАКТИКА

Вакцин не существует!

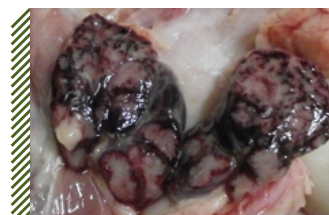
МЕРЫ ПРОФИЛАКТИКИ И БОРЬБЫ

- Недопущение заноса возбудителя АЧС, для этого:
- содержание свиней в надежно огороженных свинарниках, без свободного выгула;
 - регулярная очистка и дезинфекция свинарников;
 - использование сменной одежды, обуви, отдельного инвентаря для ухода за свиньями;
 - запрет кормления свиней пищевыми отходами без их трехчасовой проварки;
 - запрет посещения хозяйств, свиноподворий посторонними лицами;
 - покупка здоровых свиней (с ветеринарно-сопроводительными документами), ввод в стадо после карантина, регистрация свинополовья;
 - запрет подворного убоя, реализации и переработки свинины без ветосмотра и ветсанэкспертизы продуктов убоя;
 - в случае заболевания, гибели свиней — немедленное уведомление госветслужбы;
 - проведение вакцинаций (против КЧС, рожи) и других ветеринарных обработок;
 - утилизация биоотходов (трупы, отходы) строго в установленных местах.

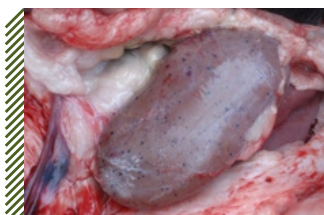
При возникновении вспышки АЧС, при строгом соблюдении карантинных мероприятий, проводят полную депопуляцию свинополовья в очаге и первой угрожаемой зоне.



Точечные, полосчатые кровоизлияния под серозной оболочкой желудка, гипертрофия и геморрагическая инфильтрация лимфатических узлов



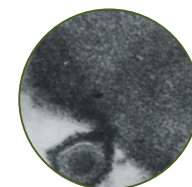
Гиперплазия и гиперемия подчелюстного лимфоузла



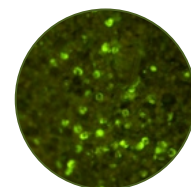
Многочисленные точечные кровоизлияния под капсулой почек



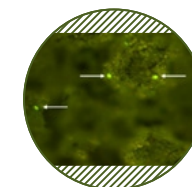
Сplenомегалия, селезенка кровенаполнена, края притупленные



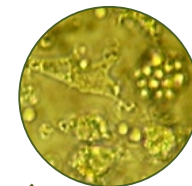
Вирионы АЧС 175–225 нм



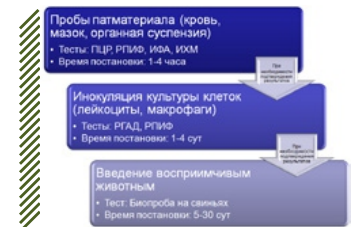
Свечение инфицированных клеток в реакции прямой иммунофлуоресценции



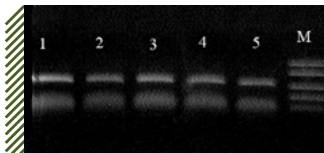
Скопление антигенсодержащих клеток при иммуногистохимическом анализе



Прикрепление эритроцитов к поверхности инфицированных клеток в реакции гемадсорбции



Вирусологические исследования на АЧС (в т.ч. обнаружение антигена, генома)



Электрофореграмма результатов ПЦР

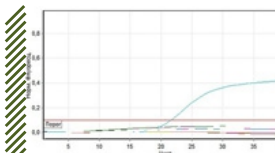


График накопления амплификата вируса АЧС при постановке ПЦР в реальном времени

ДЕЙСТВУЮЩАЯ ИНСТРУКЦИЯ

Приказ Министерства сельского хозяйства Российской Федерации от 28.01.2021 г. № 37 "Об утверждении ветеринарных правил осуществления профилактических, диагностических, ограничительных и иных мероприятий, установления и отмены карантина и иных ограничений, направленных на предотвращение распространения и ликвидацию очагов африканской чумы свиней"

ВНИМАНИЕ!

АФРИКАНСКАЯ ЧУМА СВИНЕЙ

угроза животноводства Ленинградской области!

ФАКТОРЫ РИСКА:

- ✓ Использование в корм свиньям любых пищевых и боенских отходов;
- ✓ Свиные продукты (сало, шашлык и т.п.), брошенные после пикника

ПЕРЕНОСЧИКИ:

- ✓ Клещи, птицы и грызуны, хищные звери, безнадзорные животные

ВИРУС СОХРАНЯЕТ ОПАСНОСТЬ:

- ✓ В солёной свинине (сало) – до 140 дней,
- ✓ В охлажденной свинине – до 150 дней,
- ✓ В замороженной свинине – несколько лет

Свиная продукция, купленная в местах несанкционированной торговли (вдоль дорог, с автомобилями и в иных местах):

Не подвергнута ветеринарно – санитарной экспертизе,

ОПАСНА ДЛЯ ВАШЕЙ ЖИЗНИ

НЕСЁТ УГРОЗУ БЛАГОПОЛУЧИЮ ЛЕНИНГРАДСКОЙ ОБЛАСТИ

ЗВОНИТЕ!

При падеже свиней, обнаружении трупов домашних свиней, диких кабанов, отходов убоя животных

Телефон горячей линии:

8 921-977-14-00

Благодарим за понимание и сотрудничество!