



Администрация Ленинградской области

ЕДИНЫЙ НОМЕР ТЕЛЕФОНА — О ВСЕХ МЕРАХ ПОДДЕРЖКИ

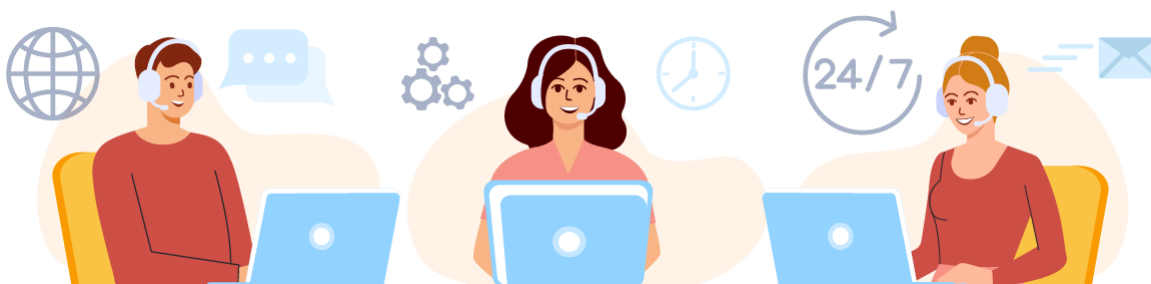


Узнать о всех действующих мерах поддержки населения и региональных льготах теперь можно по единому телефону

8-800-600-0000

Социальная защита Ленинградской области присоединилась к работе федерального контакт-центра

Номер 8-800-600-0000 работает по принципу одного окна — он объединяет специалистов сразу нескольких федеральных и региональных ведомств. Звонок бесплатный.



Вместе со специалистами соцзащиты региона жителей консультируют сотрудники:



Пенсионного
фонда



Федеральной
службы по труду
и занятости



Фонда
социального
страхования
(ФСС)



Федеральных
учреждений
медико-социальной
экспертизы

Консультацию можно получить
в любое рабочее время:

пн-чт с 9:00 до 18:00
пт с 9:00 до 17:00



Также вопросы можно задать в официальных группах
«Социальная защита Ленинградской области» в социальных сетях
и мессенджере:



пн-чт с 9:00 до 18:00
пт с 9:00 до 17:00